

# ENVICONT C400D

MOBILE ODER STATIONÄRE KOMPOSTIERUNGSANLAGE  
IM DYNAMISCHEN VERFAHREN

# ENVICONT

Die mobile und stationäre Kompostierungsanlage C400D unterstützt alle Nutzer, die flexibel, schnell und kostengünstig kompostieren wollen. Die Anlage ist für die Kompostierung von Bioabfall, Grünschnitt, Holz, Gras, Stroh, Tiereinstreu, Küchenabfällen u.v.m. geeignet.

Die Kompostierung in der EnviCont C400D wird im dynamischen Verfahren vorgenommen. Die EnviCont C400D verfügt über eine vollautomatische Steuerung des Kompostierungsprozesses.

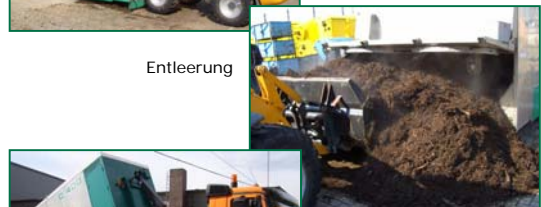
Im Prozess erfolgt eine Hygienisierung, Homogenisierung, Kompostierung und Stabilisierung des Materials mit dem Ergebnis eines qualitativ hochwertigen Endproduktes innerhalb von nur 6 – 12 Tagen (abhängig vom Eingangsmaterial). Die Verarbeitungsmenge beträgt ca. 400 – 450 t pro Jahr. Bei größeren Mengen kann die Anlage flexibel an die Menge angepasst und beliebig skaliert werden.

Durch den Einsatz eines Abluftfilters werden Emissionen und Gerüche weitestgehend vermieden. Sickerwasser wird separat in einem Tank gesammelt. Die Anlage ist als Plug and Play – Anlage ausgerüstet und kann mit jedem üblichen Hakenfahrzeug bewegt werden. Zum Betrieb der Anlage ist lediglich ein ELT-Anschluss notwendig, bei Bedarf auch ein Wasseranschluss.

Aufgrund des intelligenten Aufbaus ist die Anlage sehr bedienerfreundlich und wartungsarm.



Befüllung



Entleerung



Transport

## TECHNISCHE DETAILS

Länge	6,00 m <sup>1</sup>
Breite	2,50 m
Höhe	2,50 m
Anlagenfläche gesamt	15,00 m <sup>2</sup>
Betriebsgewicht	ca. 7,4 t
ELT - Anschlusswert	400 V / 32 A
Elektroenergie pro Tag	ca. 15 kWh
Anlagenfläche gesamt	15,00 m <sup>2</sup>
Volumen für die Rotte	25,00 m <sup>3</sup>
Rottedauer (inhaltsabhängig)	ca. 6 – 12 Tage
Kapazität pro Rotte (inhaltsabhängig)	ca. 8 – 10 t, ca. 15 m <sup>3</sup>
Kapazität pro Monat (inhaltsabhängig)	ca. 25 – 35 t, ca. 45 m <sup>3</sup>
Kapazität pro Jahr (inhaltsabhängig)	ca. 400 – 450 t, ca. 600 m <sup>3</sup>
Features	<ul style="list-style-type: none"><li>• komplett geschlossenes System</li><li>• vollautomatische Steuerung</li><li>• patentierter biologischer Abluftfilter</li><li>• Sickerwasserauffang</li><li>• einfache Befüllung und Entleerung</li><li>• einfacher Transport</li><li>• kurze Verarbeitungszeit</li><li>• geringer Flächenbedarf</li><li>• Bewässerung integriert</li></ul>

Hinweis : alle Angaben vorbehaltlich weiterer technischer Entwicklung und in Abhängigkeit der reellen Gegebenheiten und Basiszahlen